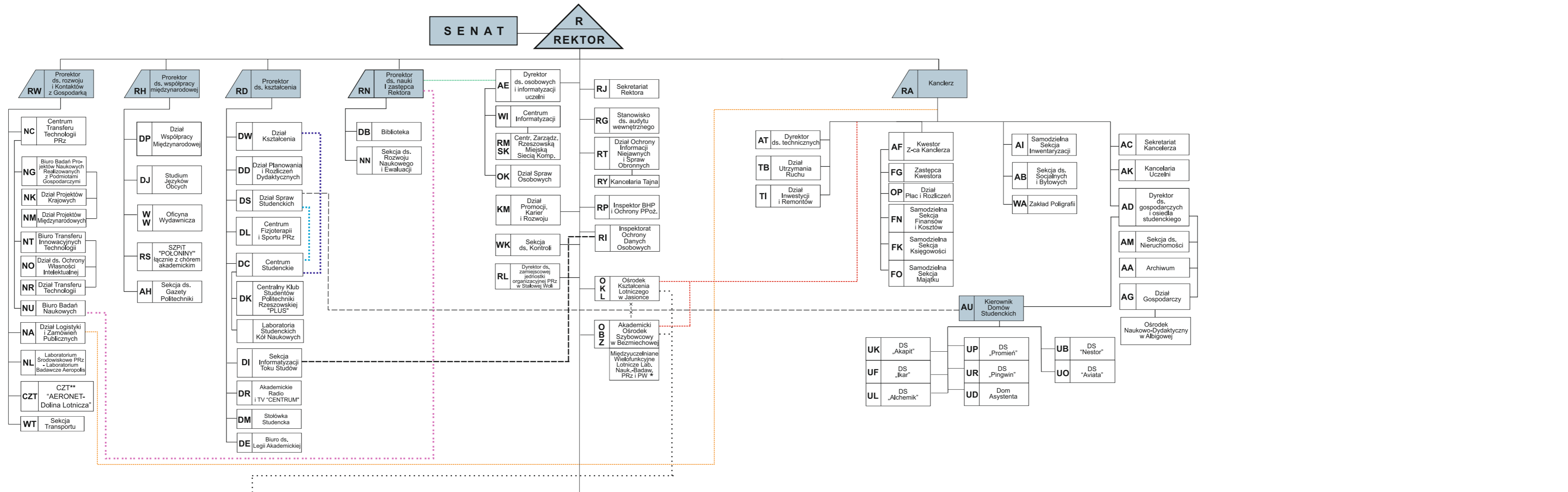
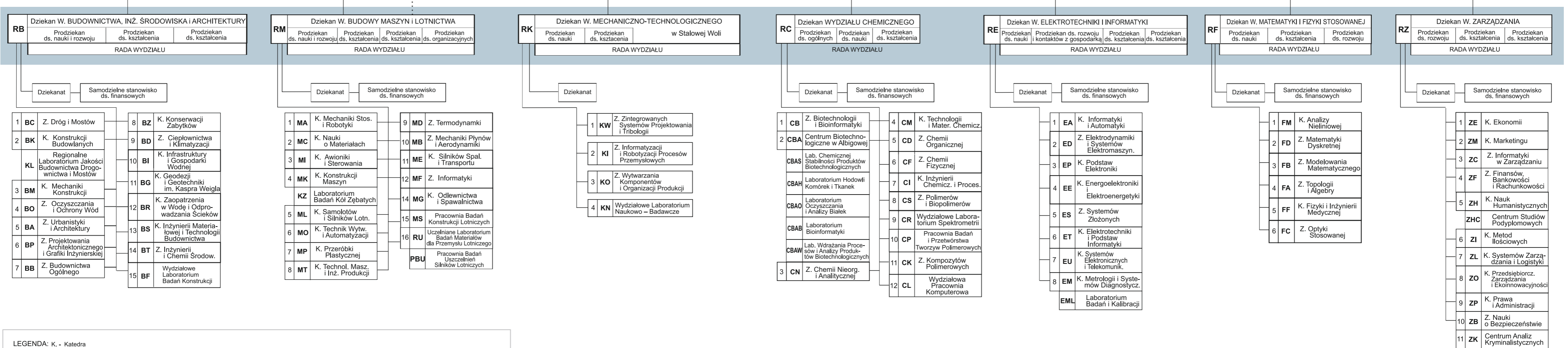


# SCHEMAT STRUKTURY ORGANIZACYJNEJ POLITECHNIKI RZESZOWSKIEJ

Stan na 4 grudnia 2018 r.



## WYDZIAŁY



**LEGENDA:** K - Katedra  
Z - Zakład

- współpraca NA w zakresie działalności inwestycyjnej, remontów, konserwacji budynków i urządzeń
- podległość AU w sprawach bytowych studentów
- współpraca z OKL i OBZ w zakresie kształcenia studentów kierunku związanego z lotnictwem
- współpraca w zakresie szkolenia studentów specjalności związanych z lotnictwem
- współpraca w zakresie spraw z związanymi z informatyzacją toku studiów w pionie Działu Kształcenia
- podległość kierownikowi Działu Kształcenia w zakresie prowadzenia rekrutacji na wszystkie wydziały
- podległość kierownikowi Działu Spraw Studenckich w zakresie obsługi świadczeń pomocy materialnej dla studentów i doktorantów wszystkich wydziałów
- nadzór finansowy
- podległość AE w zakresie rozwoju kadry naukowej i informatyzacji Uczelni
- podległość NU w zakresie działalności merytorycznej

\* zasady wspólnego użytkowania Międzyuczelnianego Wielofunkcyjnego Laboratorium Lotniczego Naukowo-Badawczego Politechniki Rzeszowskiej i Politechniki Warszawskiej reguluje porozumienie z dnia 5 lipca 2005 r. zawarte pomiędzy Politechniką Warszawską a Politechniką Rzeszowską

\*\* współpraca z Centrum Zaawansowanych Technologii "AERONET-Dolina Lotnicza"