

## SZCZEGÓŁOWY OPIS SAMOLOTÓW

**2. Charakterystyka przedmiotu****2.1 Opis samolotu M-20 „MEWA”**

PZL M-20 Mewa jest samolotem dyspozycyjnym, produkowanym w dawnym PZL-Mielec, zbudowanym na licencji amerykańskiego samolotu Piper Seneca II.

Pierwszy egzemplarz samolotu zbudowany z części dostarczonych z USA pod koniec 1978 roku, natomiast pierwszy lot odbył się 25 lipca 1979 roku. Kolejne prototypy oblatano kolejno 22 września 1982 r., 10 października 1985 r. W związku z problemami z seryjną produkcją silników PZL-Franklin opracowano wersję z silnikami TSIO/ LTSIO-360-KB, modyfikację będącą odpowiednikiem samolotu PA-34-220T Seneca III. Samolot z nowymi silnikami oblatano 13 października 1988 roku.

W kolejnym prototypie zwiększono masę startową.

Według różnych danych do 2002 roku, w dwóch seriach produkcyjnych wyprodukowano łącznie 23 egzemplarze samolotu.

Politechnika Rzeszowska Ośrodek Kształcenia Lotniczego dysponuje 2 egzemplarzami samolotów tego typu, pierwotnie z zabudowanymi silnikami PZL-Franklin, obecnie po zmianie zabudowy, z silnikami TSIO/ LTSIO-360-KB.

Ze względu na brak funduszy przywrócenie samolotów do eksploatacji zostało przesunięte na bliżej nieokreśloną przyszłość.

Samoloty zostały wycofane z eksploatacji w związku z wykupieniem PZL Mielec przez firmę Sikorsky Aircraft Corporation i w związku z tym z rezygnacją z ubiegania się o europejski certyfikat nadzoru (EASA), bez którego wszystkie samoloty miały nie mieć prawa wzbić się w powietrze po 28 marca 2007. Po zawarciu ugody udało się jednak przedłużyć certyfikat i samoloty "Mewa" mogą nadal być eksploatowane.

## Podstawowe dane techniczne:

### Dane podstawowe

Państwo	■ Polska
Producent	<u>PZL</u>
Typ	samolot dyspozycyjny
Konstrukcja	Sześcio-miejscowy dolnopłat o konstrukcji metalowej. Płat wolnonośny o konstrukcja metalowej, dwudzielny, jednodźwigarowy, skorupowy. Obrys trapezowy, profil laminarny. Lotki wyważone typu Frise, klapy szczelinowe. Kadłub o konstrukcji metalowej, półskorupowy. Składa się z trzech podstawowych zespołów: części przedniej, kabinowej i ogonowej. Całość pokryta cienką blachą duralową. Kabina zakryta. Usterzenie wolnonośne, klasyczne, konstrukcji metalowej. Usterzenie poziome płytowe z klapą sterującą. Podwozie trójkołowe z kołem przednim, chowane w locie.
Załoga	1

### Wyposażenie

Wyposażenie	zestawy przyrządów VFR/IFR, VOR/LOC, ADF, transponder, awionika King Silver Crown. Instalacje: przeciwoślodzeniowa, elektryczna. Kabina wentylowana, ogrzewana i wylumiona specjalną wykładziną.
-------------	--

### Dane techniczne

Napęd	2 x Teledyne Continental TSIO/ LTSIO-360-KB
-------	---

### Wymiary

Rozpiętość	11,86 m
Długość	8,72 m
Wysokość	3,02 m
Powierzchnia nośna	19,2 m <sup>2</sup>

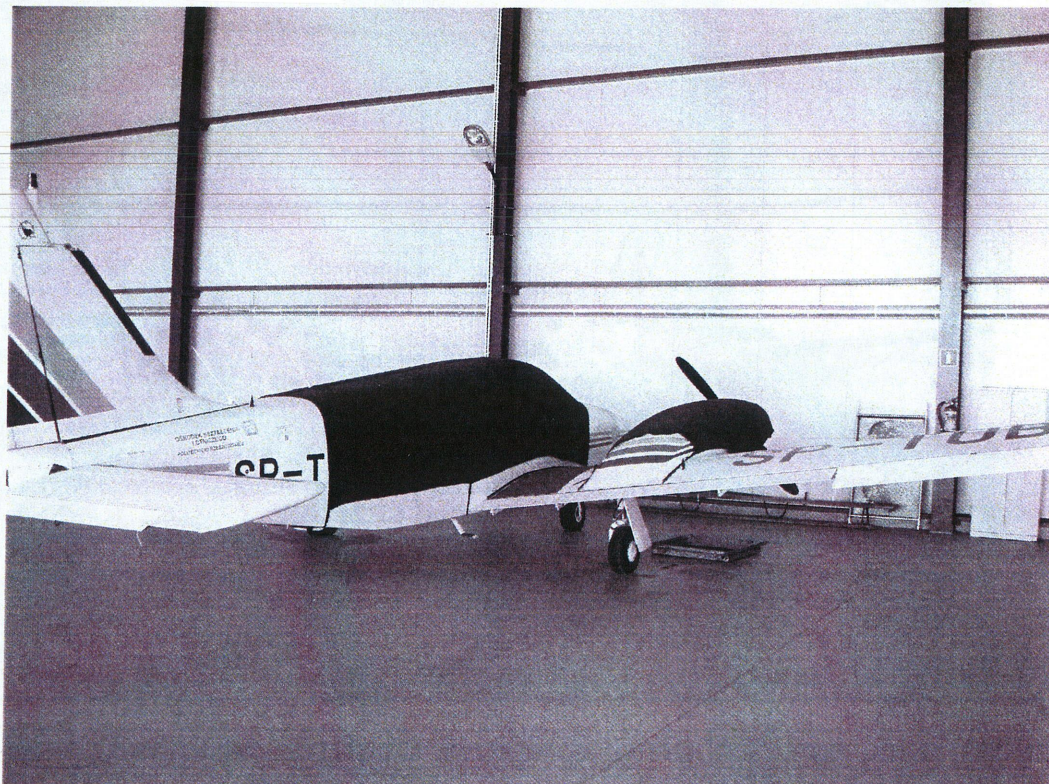
### Masa

<u>Własna</u>	1320 kg
<u>Startowa</u>	2070 kg

### Osiągi

<u>Prędkość maks.</u>	360 km/h
<u>Prędkość przelotowa</u>	311 km/h
<u>Prędkość minimalna</u>	112 km/h
<u>Prędkość wznoszenia</u>	7,6 m/s
<u>Pułap</u>	7620 m
<u>Zasięg</u>	1240 km
<u>Rozbieg</u>	444 m
<u>Dobieg</u>	655 m

## 2.2. Przedmiot



Samolot M-20 „MEWA” SP-TUB w hangarze OKL PRz



Tablica przyrządów SP-TUB



Samolot M-20 „MEWA” nr fabr. 1AH002-4 (wyrejestrowany) w hangarze OKL PRz



Tablica przyrządów samolotu PZL M-20 „MEWA” nr fabr. 1AH002-4

### 2.3. Charakterystyka przedmiotu

Politechnika Rzeszowska Ośrodek Kształcenia Lotniczego jest pierwszym i jedynym właścicielem samolotów PZL „M-20 MEWA” o nr fabrycznych

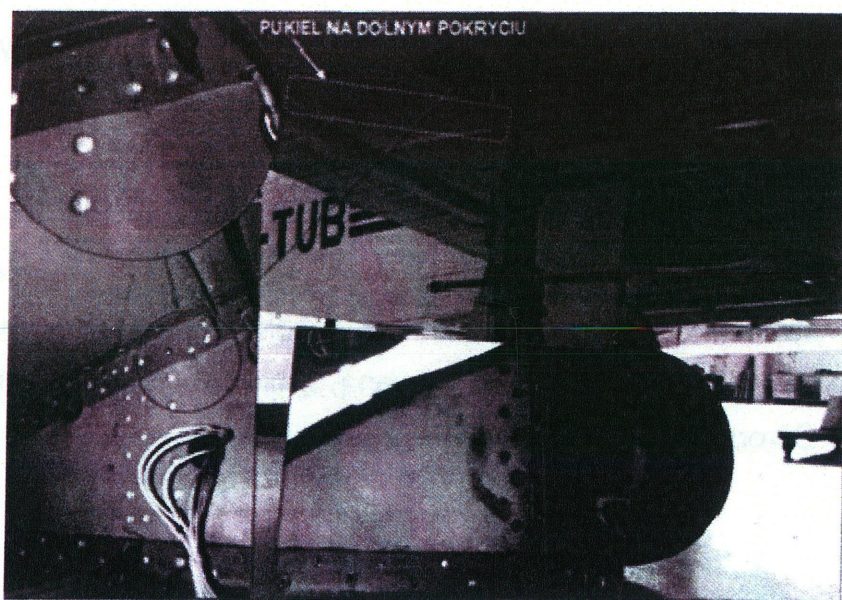
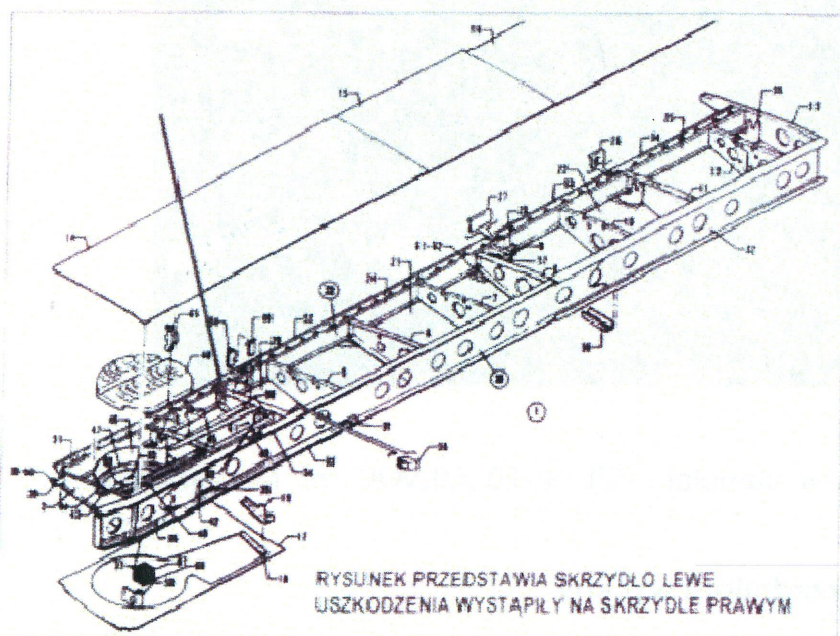
- 1AHP-01-04 (nr rejestr. SP-TUB)
- 1AH002-04 (byłe znaki rejestr. SP-TUD).

Samoloty zakupiono bezpośrednio po ich wytworzeniu w WSK „PZL-Mielec” . Przez cały okres eksploatacji były one użytkowane do celów szkoleniowych. Serwis techniczny prowadzony był w oparciu o certyfikowaną bazę obsługową, jaką Politechnika Rzeszowska Ośrodek Kształcenia Lotniczego dysponuje na lotnisku w Jasionce.

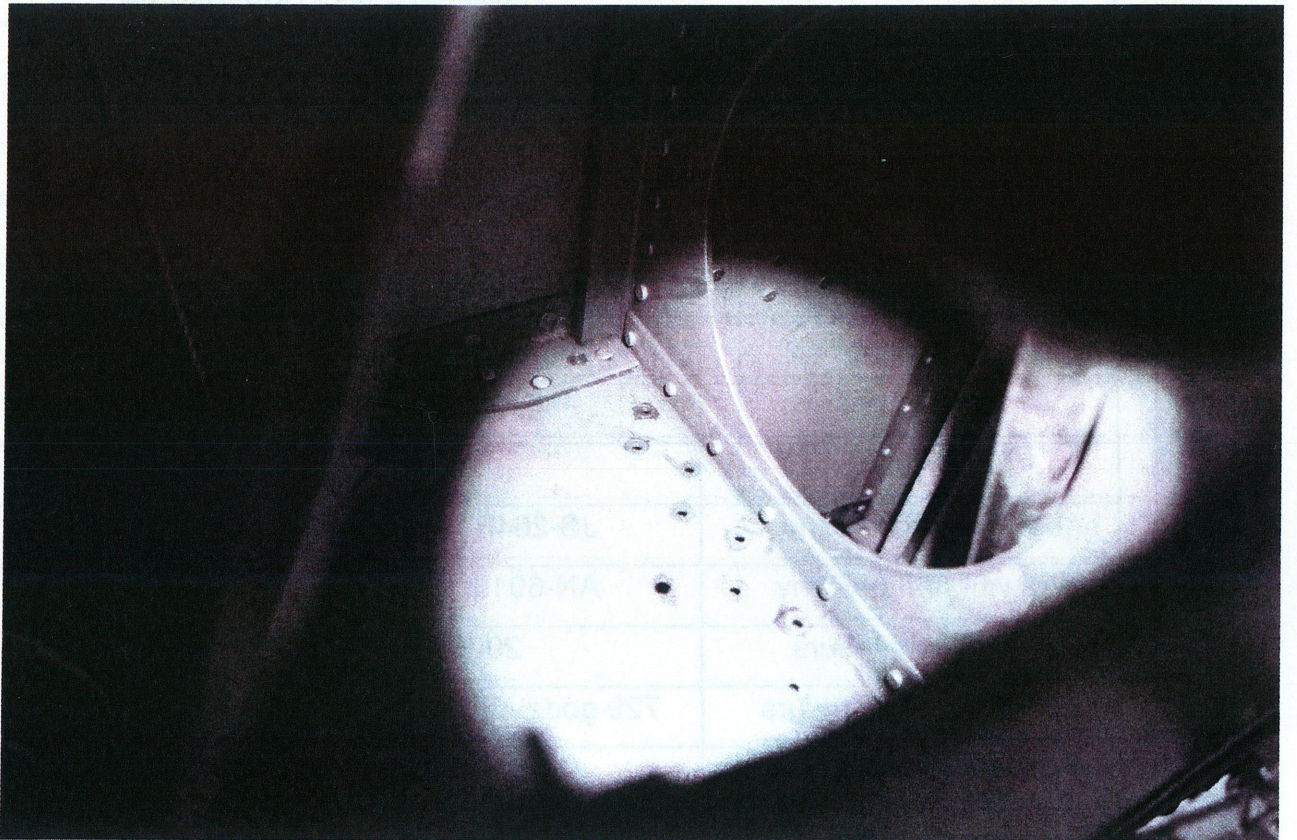
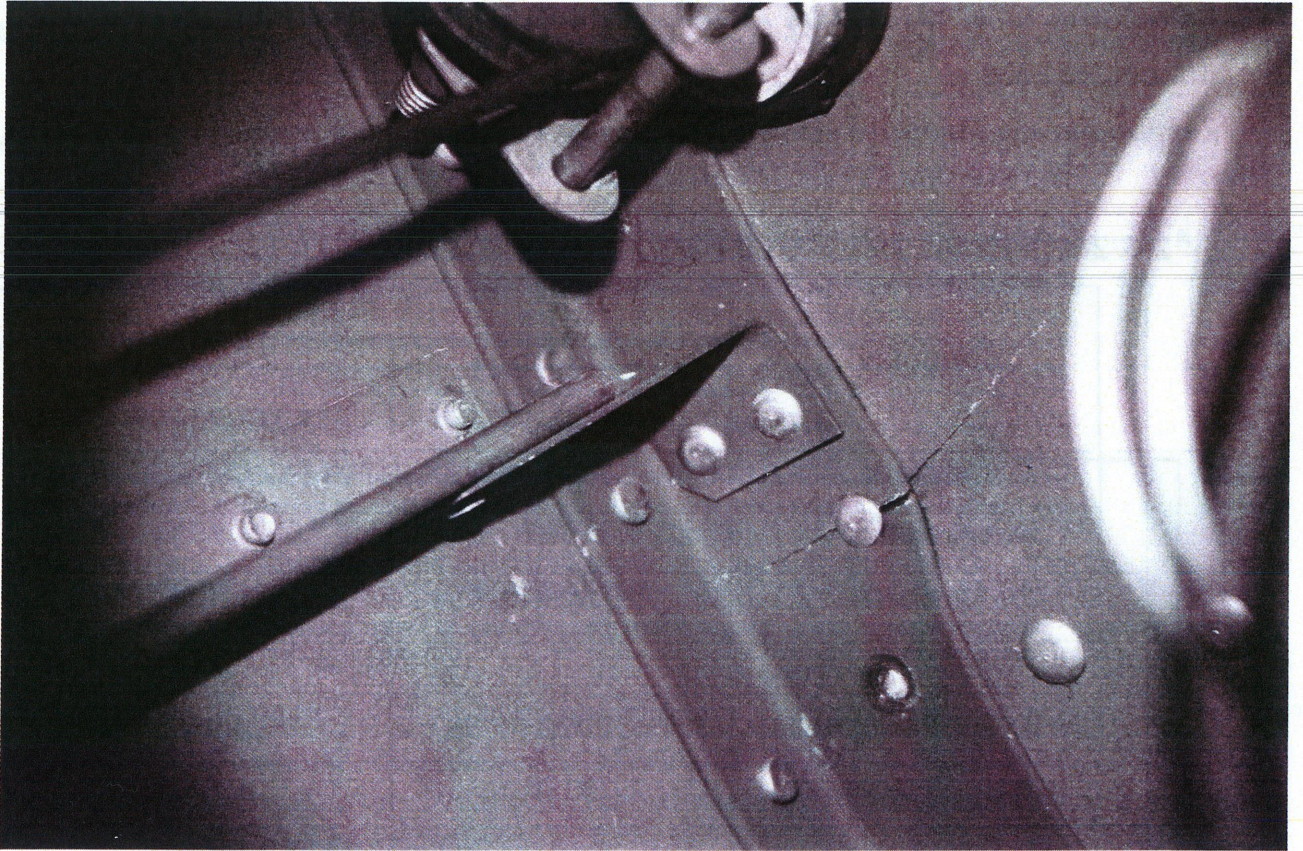
**Samolot nr fabr. 1AHP-01-04 (nr rejestr. SP-TUB) ostatni lot wykonał w dniu 11.12.2015 r.**

Samolot oczekuje na naprawę, okresy konserwacji są zachowane.

W trakcie przeglądu okresowego stwierdzono brak kilku nitów w tylnej części żebra kesonu prawego skrzydła, w rejonie bliskim mocowania tylnego okucia goleni podwozia głównego, na skutek ich ścięcia; pęknięcia przy górnej i dolnej półce żebra, w jego tylnej części oraz zniekształcenia górnego i dolnego pokrycia prawego skrzydła (pukle), w sąsiedztwie występowania ww. uszkodzeń żebra.



źródło: Użytkownik samolotu



Samolot nr fabr. 1AH002-04 (byłe znaki rejstr. SP-TUD) ostatni lot wykonał w dniu 06.12.2008 r.

Zespoły napędowe (silniki i śmigła) ukończyły resurs. Samolot został wyrejestrowany.

#### 2.4. Zestawienie danych szczegółowych na dzień 01.07.2017

Informacje	PZL M-20 „Mewa”		
	1AHP-01-04 SP-TUB	1AH002-04 wyrejestrowany	
Płatowiec	Producent	WSK „PZL-Mielec”	
	Rok produkcji	1983	1983
	Nr fabryczny	1AHP-01-04	1AH002-04
	Docelowy resurs	Według stanu	
	Wypracowany resurs	4863 godz. 26 min	3389 godz. 41 min
	Ilość starto-ładowań	9129	7523
Silniki	Typ	TSIO/ LTSIO-360-KB FJC8459B-8R / FC8459B-8R	
	Producent	Continental	
	Lewy nr fabryczny	811333-R	811310-R
	Prawy nr fabryczny	812067-R	812041-R
	Docelowy resurs	1800 w okresie 12 lat	
	Wypracowany resurs	1231 godz. 13 min	1615 godz. 13 min
	Pozostały resurs	<b>568 godz. 47 min</b>	0
Śmigła	Typ	BHC-C2YF-2CKUF/2CL-KUF	
	Producent	Hartzell	
	Lewe nr fabryczny	JS-264B	AN-6861
	Prawe nr fabryczny	AN-6018	AN-6728
	Docelowy resurs	2000 godz. w okresie 6 lat	
	Wypracowany resurs	729 godz. 50 min	881 godz. 28 min
	Pozostały resurs	0	0
<b>CRS ważne do dnia</b>	25.05.2015	01.10.2008 <b>wyrejestrowany</b>	