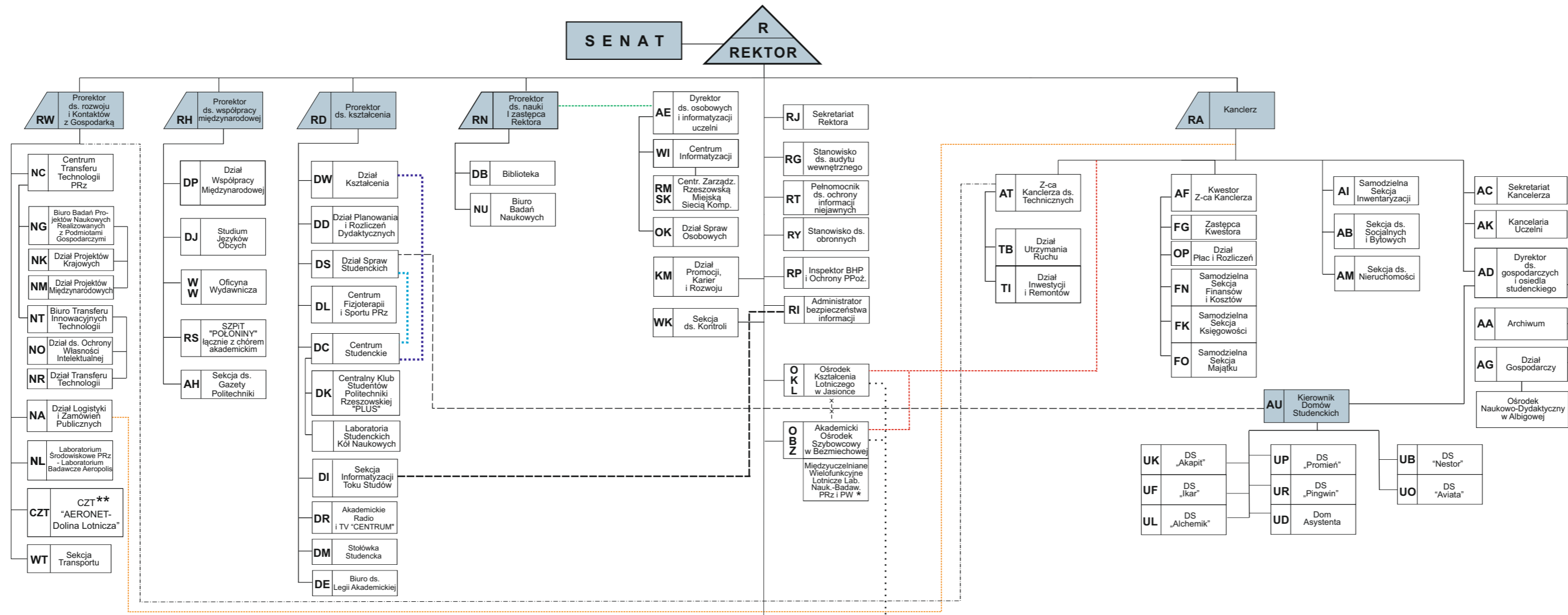
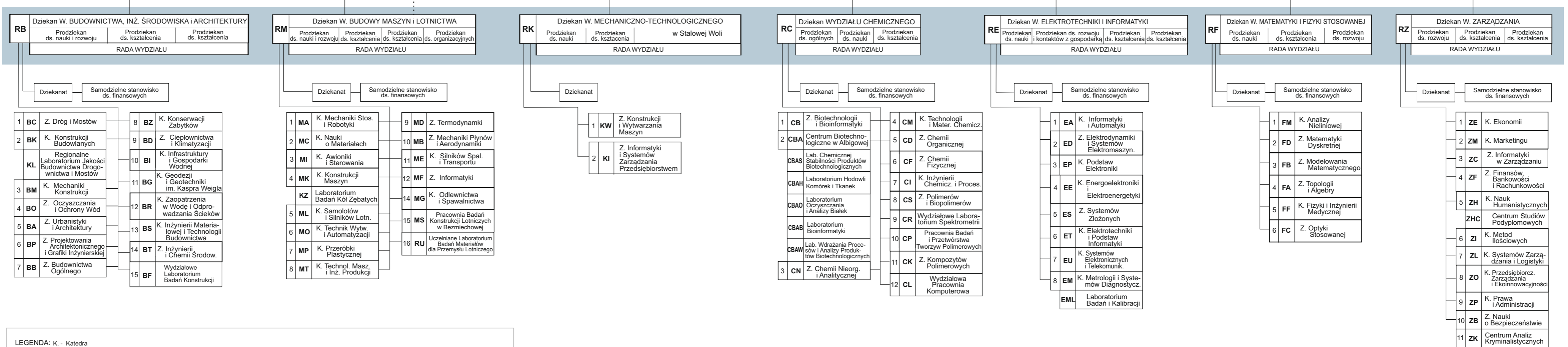


# SCHEMAT STRUKTURY ORGANIZACYJNEJ POLITECHNIKI RZESZOWSKIEJ

Stan na 17 stycznia 2018 r.



## WYDZIAŁY



**LEGENDA:** K - Katedra  
Z - Zakład

- - - - - podległość AT w zakresie działalności inwestycyjnej, remontów, konserwacji budynków i urządzeń
- - - - - współpraca NA w zakresie działalności inwestycyjnej, remontów, konserwacji budynków i urządzeń
- - - - - podległość AU w sprawach bytowych studentów
- - - - - współpraca z OKL i OBZ w zakresie kształcenia studentów kierunku związanego z lotnictwem
- - - - - współpraca w zakresie szkolenia studentów specjalności związanych z lotnictwem
- - - - - współpraca w zakresie spraw z związanych z informatyzacją toku studiów w pionie Działu Kształcenia
- - - - - podległość kierownikowi Działu Kształcenia w zakresie prowadzenia rekrutacji na wszystkie wydziały
- - - - - podległość kierownikowi Działu Spraw Studenckich w zakresie obsługi świadczeń pomocy materialnej dla studentów i doktorantów wszystkich wydziałów
- - - - - nadzór finansowy
- - - - - podległość AE w zakresie rozwoju kadry naukowej i informatyzacji Uczelni

\* zasady wspólnego użytkowania Międzyuczelnianego Wielofunkcyjnego Laboratorium Lotniczego Naukowo-Badawczego Politechniki Rzeszowskiej i Politechniki Warszawskiej reguluje porozumienie z dnia 5 lipca 2005 r. zawarte pomiędzy Politechniką Warszawską a Politechniką Rzeszowską

\*\* współpraca z Centrum Zaawansowanych Technologii "AERONET-Dolina Lotnicza"