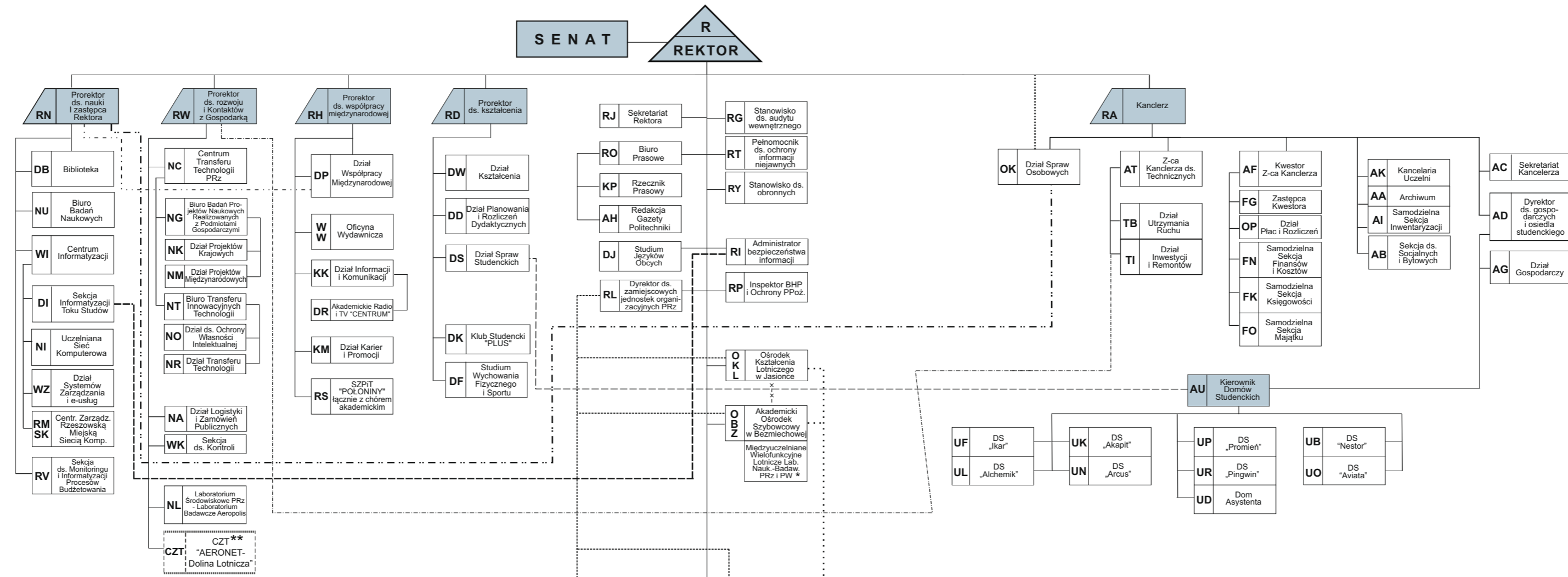
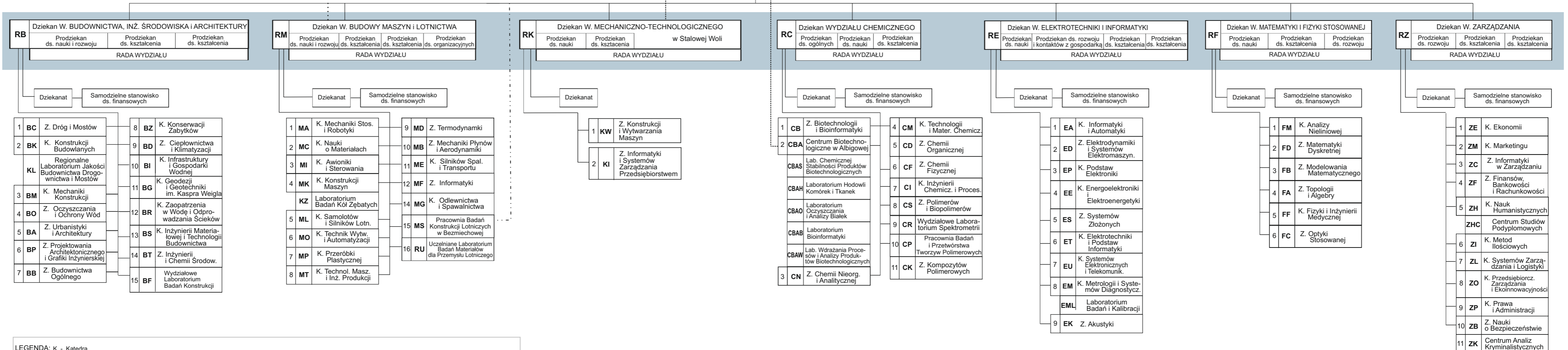


SCHEMAT STRUKTURY ORGANIZACYJNEJ POLITECHNIKI RZESZOWSKIEJ

Stan na 1 czerwca 2017 r.



WYDZIAŁY

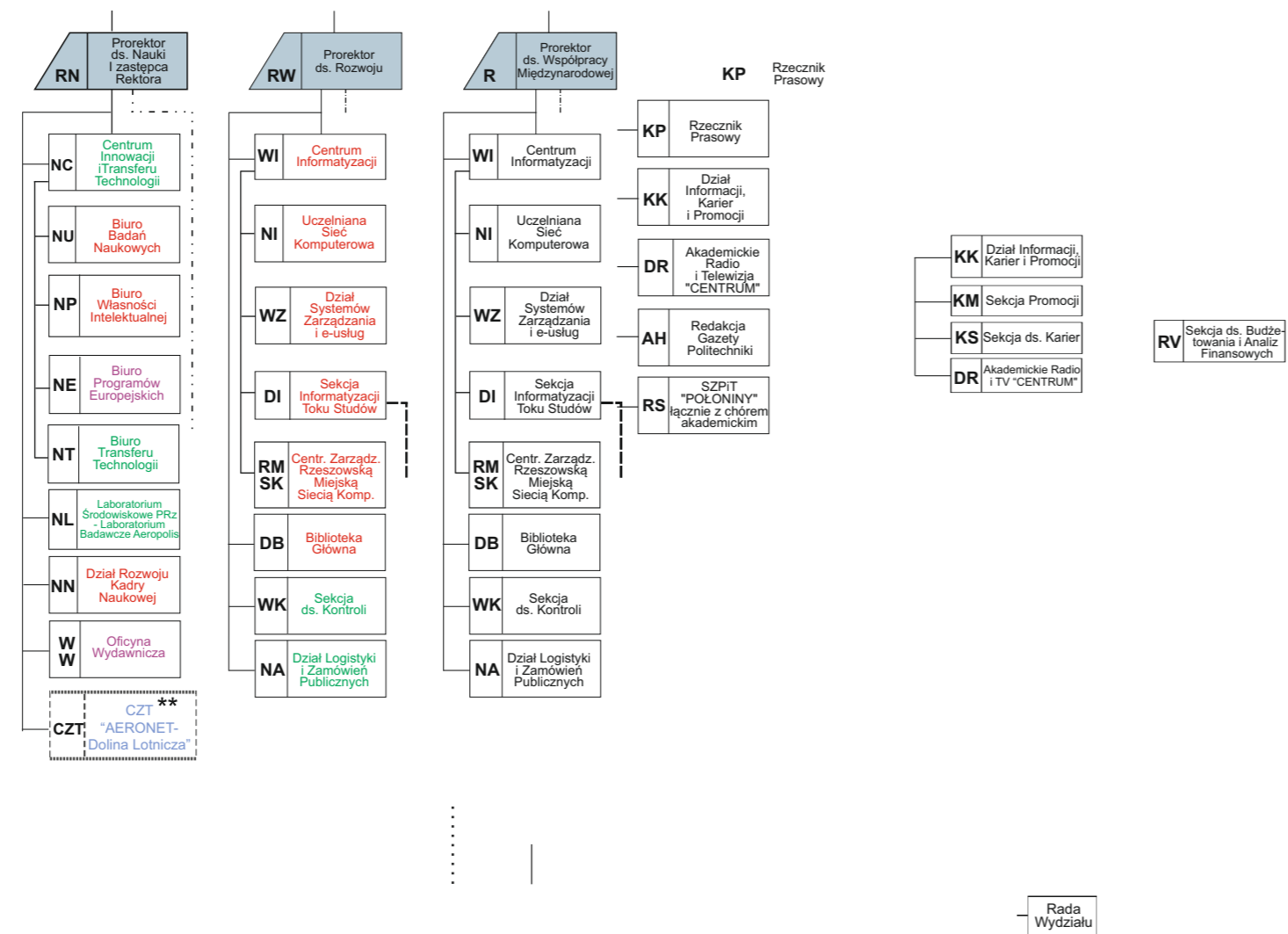


LEGENDA: K - Katedra
Z - Zakład

..... podległość OK w zakresie spraw osobowych nauczycieli akademickich i pracowników pozostałych grup pracowniczych
 - - - - - podległość OK w zakresie związanych z kadrami naukowymi
 - - - - - podległość AT w zakresie działalności inwestycyjnej, remontów, konserwacji budynków i urządzeń
 - - - - - podległość AU w sprawach bytowych studentów
 - - - - - współpraca z OK i OBZ w zakresie kształcenia studentów kierunku związanego z lotnictwem
 - - - - - współpraca w zakresie szkolenia studentów specjalności związanych z lotnictwem
 - - - - - podległość DP w zakresie realizacji wyjazdów zagranicznych pracowników Uczelni
 - - - - - podległość w zakresie spraw z związanych z informatyką i jednostkami uczelnianymi i jednostkami naukowo-badawczymi, także uczelniami zrzeszonymi w Centrum Zaawansowanych Technologii "AERONET - Dolina Lotnicza" i Stowarzyszeniem Grupy Przedsiębiorców Przemysłu Lotniczego "Dolina Lotnicza" oraz jednostkami akredytującymi

* zasady wspólnego użytkowania Międzyuczelnianego Wielofunkcyjnego Laboratorium Lotniczego Naukowo-Badawczego Politechniki Rzeszowskiej i Politechniki Warszawskiej reguluje porozumienie z dnia 5 lipca 2005 r. zawarte pomiędzy Politechniką Rzeszowską a Politechniką Warszawską

** współpraca z Centrum Zaawansowanych Technologii "AERONET-Dolina Lotnicza"



1	EA	K. Informatyki i Automatyki
2	ED	Z. Elektrodynamiki i Systemów Elektromaszyn.
3	EP	Z. Podstaw Elektroniki
4	EE	K. Energoelektroniki, Elektroenergetyki i Systemów złączonych
5	ET	K. Elektrotechniki i Podstaw Informatyki
6	EU	Z. Systemów Elektronicznych i Telekomunik.
7	EM	Z. Metrologii i Systemów Diagnostycznych.
	EML	Laboratorium Badań i Kalibracji
8	EK	Pracownia Akustyki

